

**Mapa de Flujos de Mercancías Peligrosas por carretera
2016 en España**

Municipios de Origen de las Mercancías Peligrosas Clase 1
Toneladas Totales por Municipio

Los datos relativos a esta CLASE han sido retirados de esta publicación por motivos de seguridad.

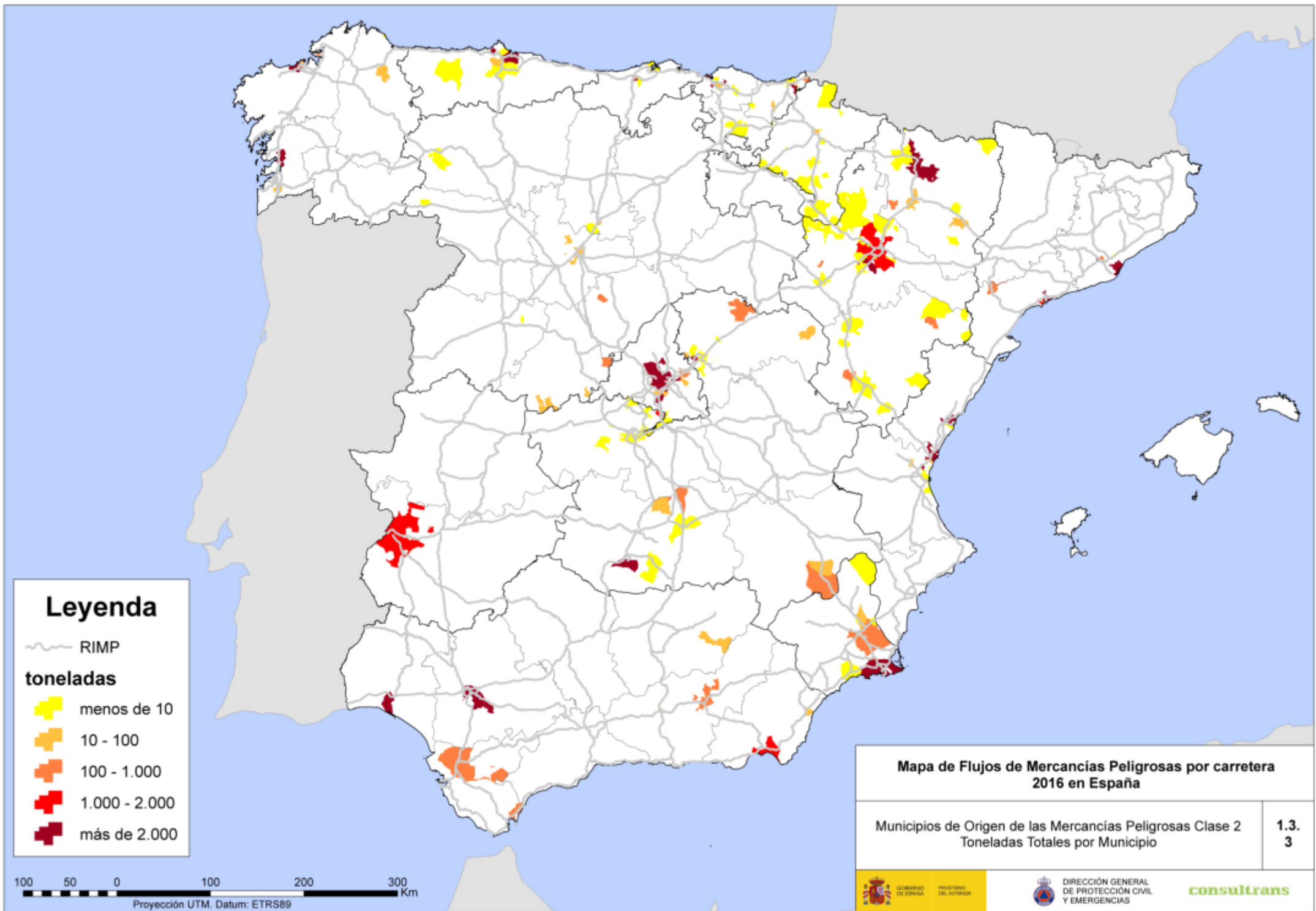
Si desea poder acceder a los mismos, con motivos justificados póngase en contacto con la Dirección General de Protección Civil y Emergencias

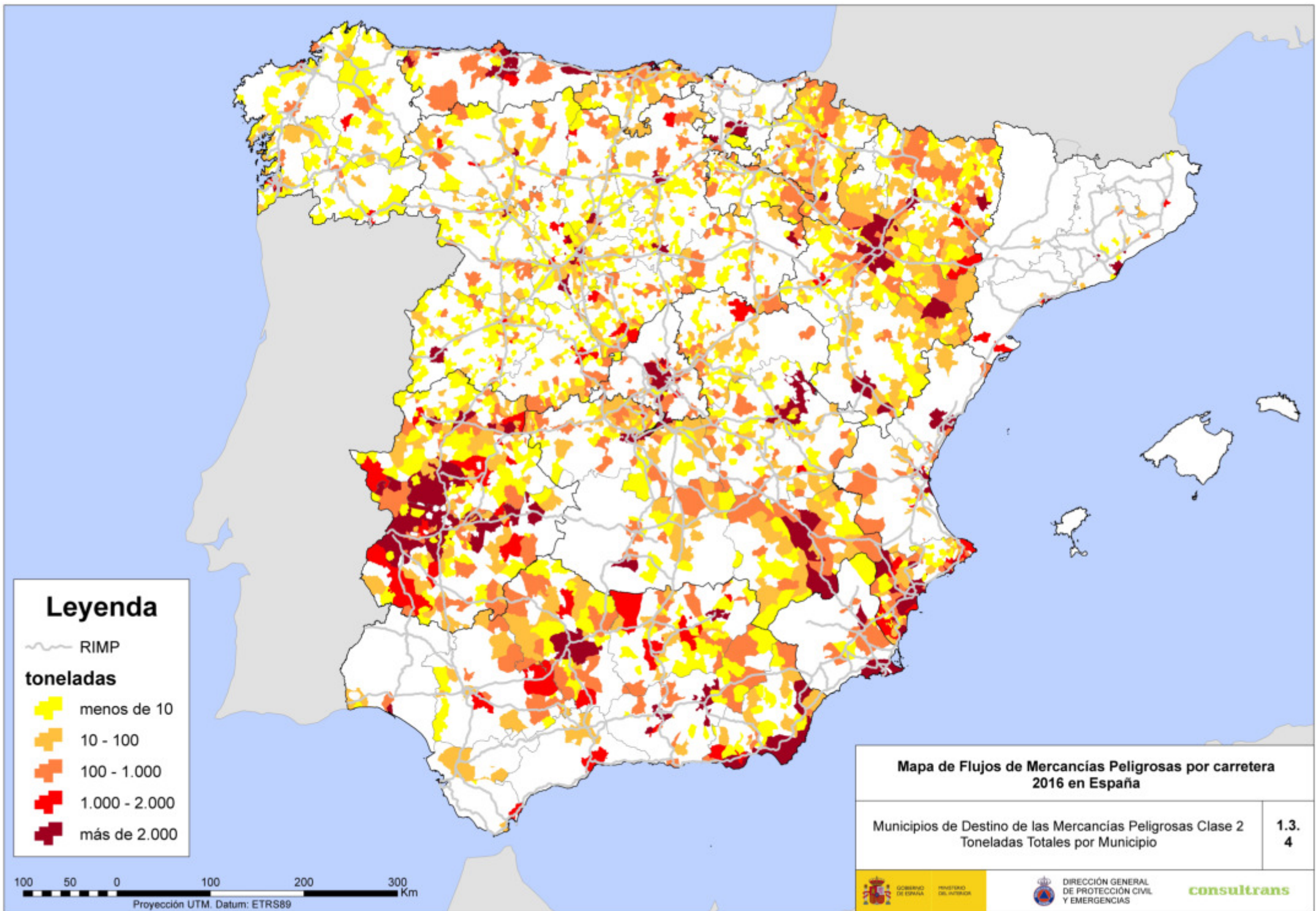
**Mapa de Flujos de Mercancías Peligrosas por carretera
2016 en España**

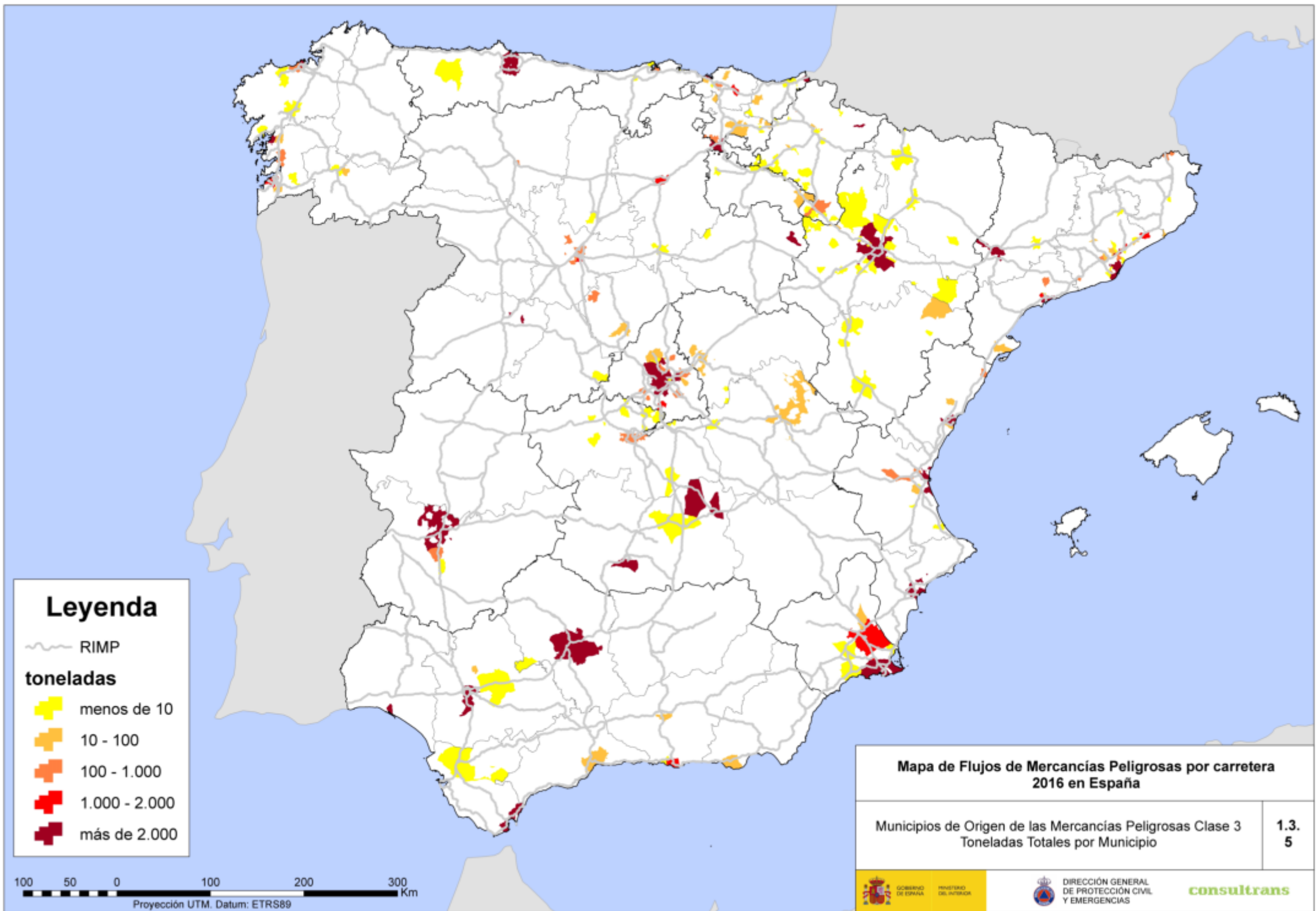
Municipios de Destino de las Mercancías Peligrosas Clase 1
Toneladas Totales por Municipio

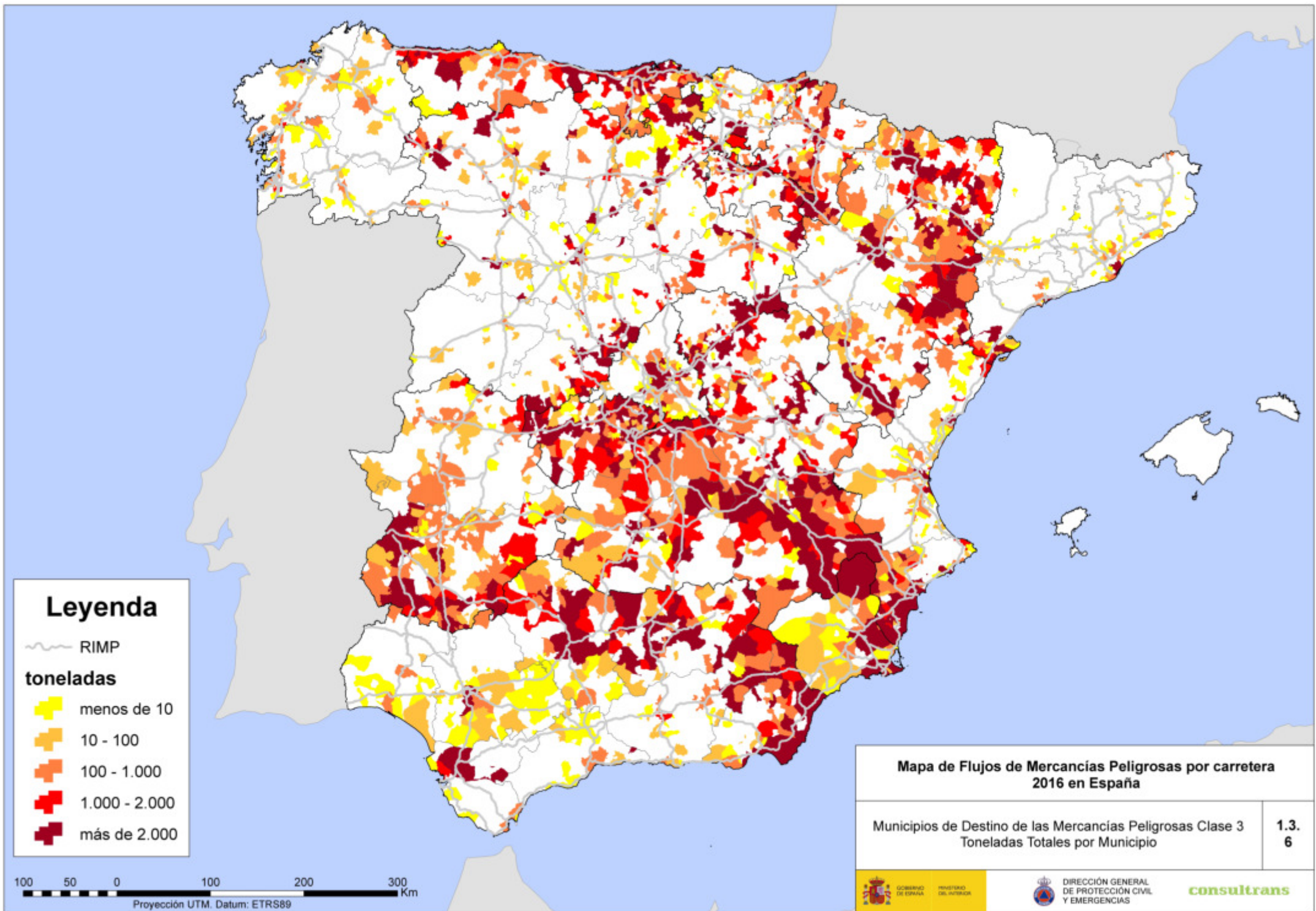
Los datos relativos a esta CLASE han sido retirados de esta publicación por motivos de seguridad.

Si desea poder acceder a los mismos, con motivos justificados póngase en contacto con la Dirección General de Protección Civil y Emergencias





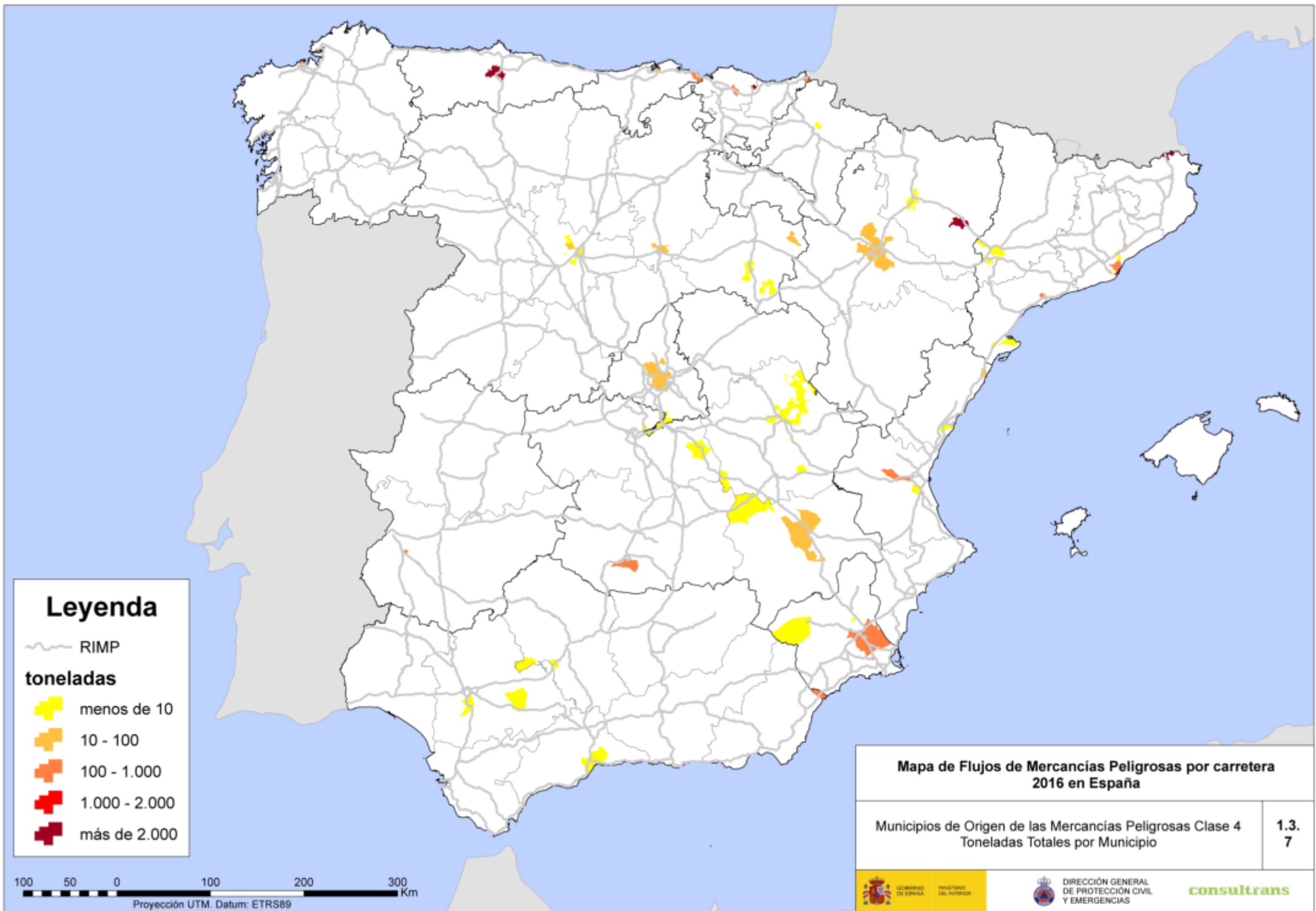


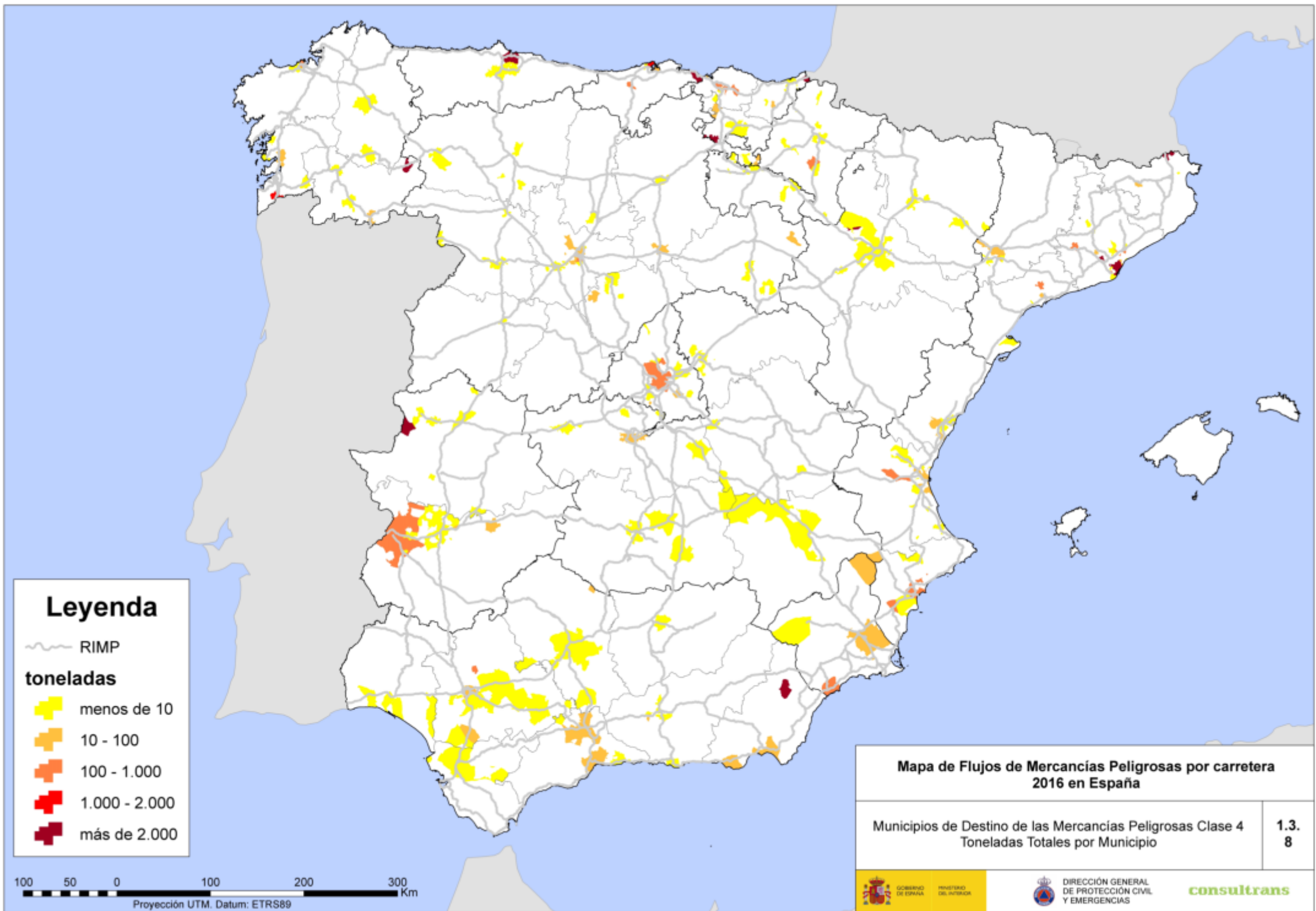


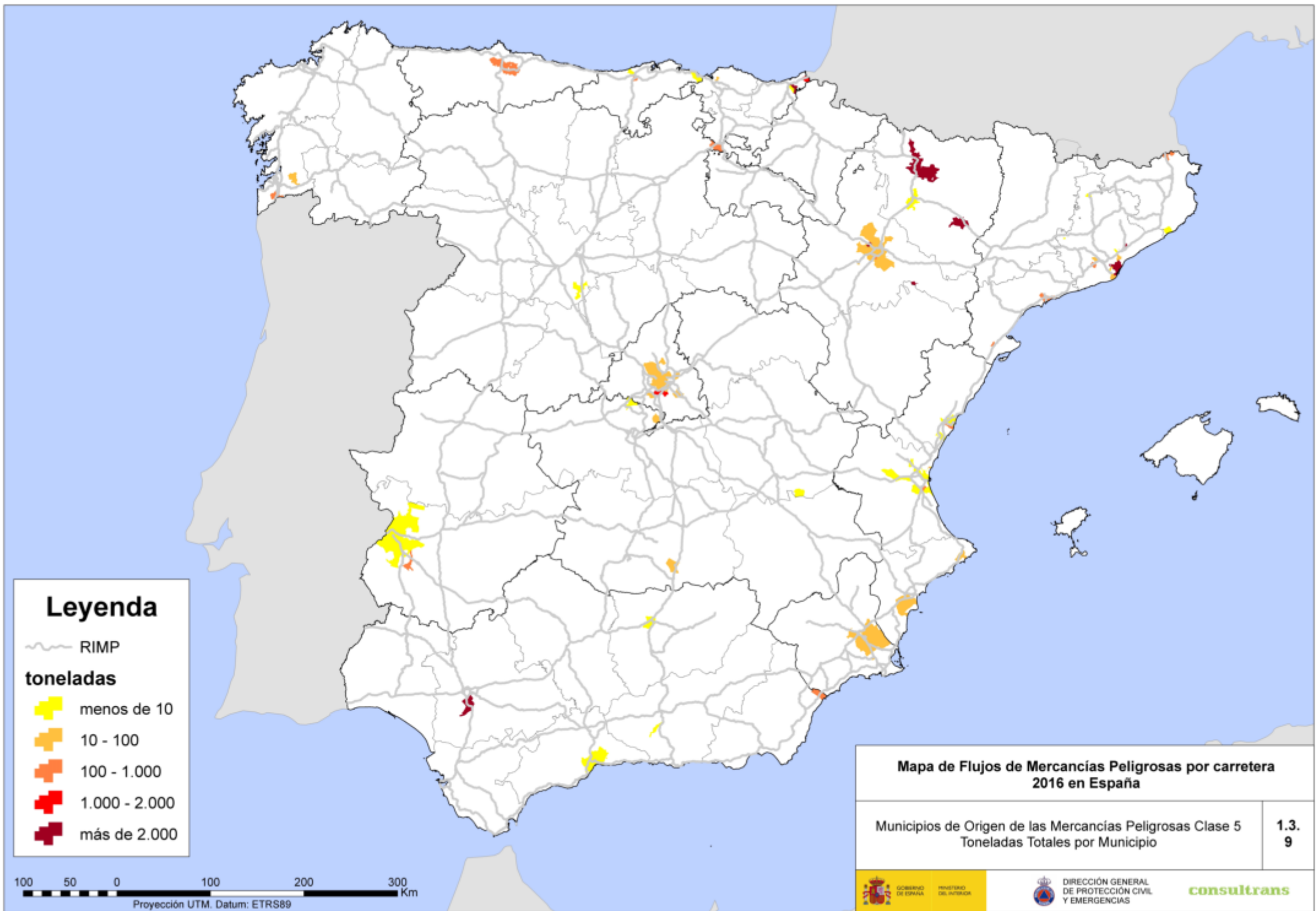
**Mapa de Flujos de Mercancías Peligrosas por carretera
2016 en España**

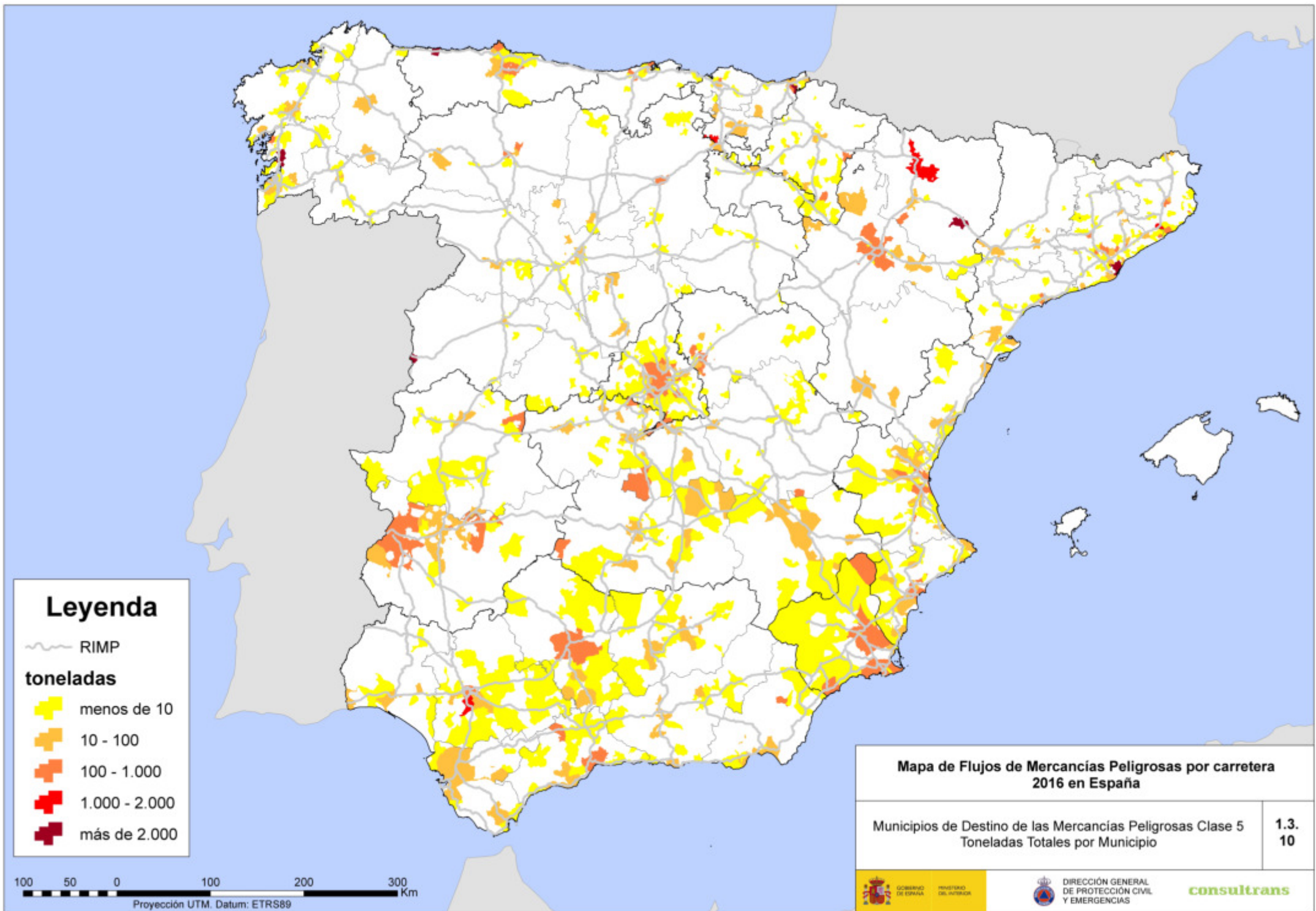
Municipios de Destino de las Mercancías Peligrosas Clase 3
Toneladas Totales por Municipio

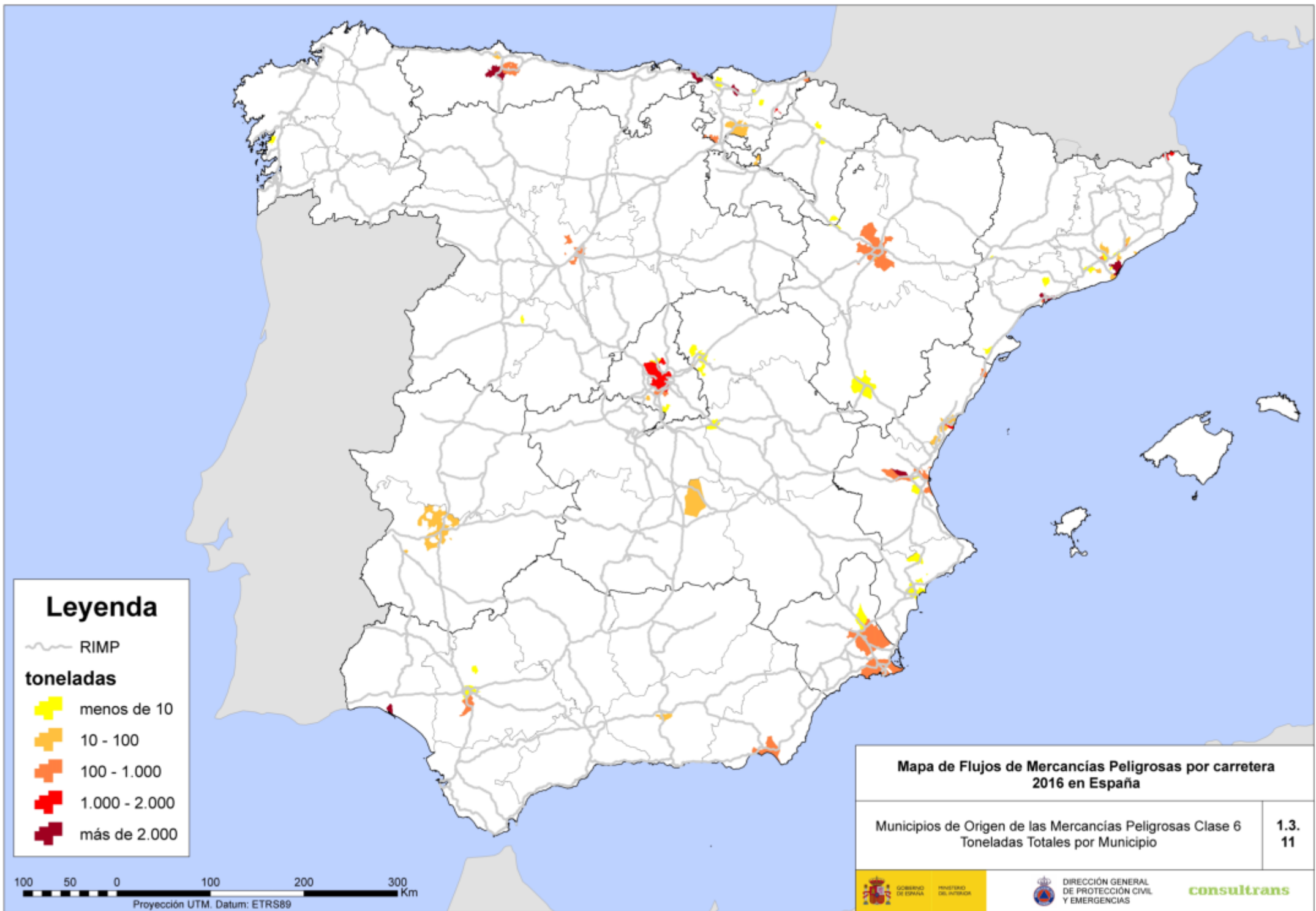
**1.3.
6**

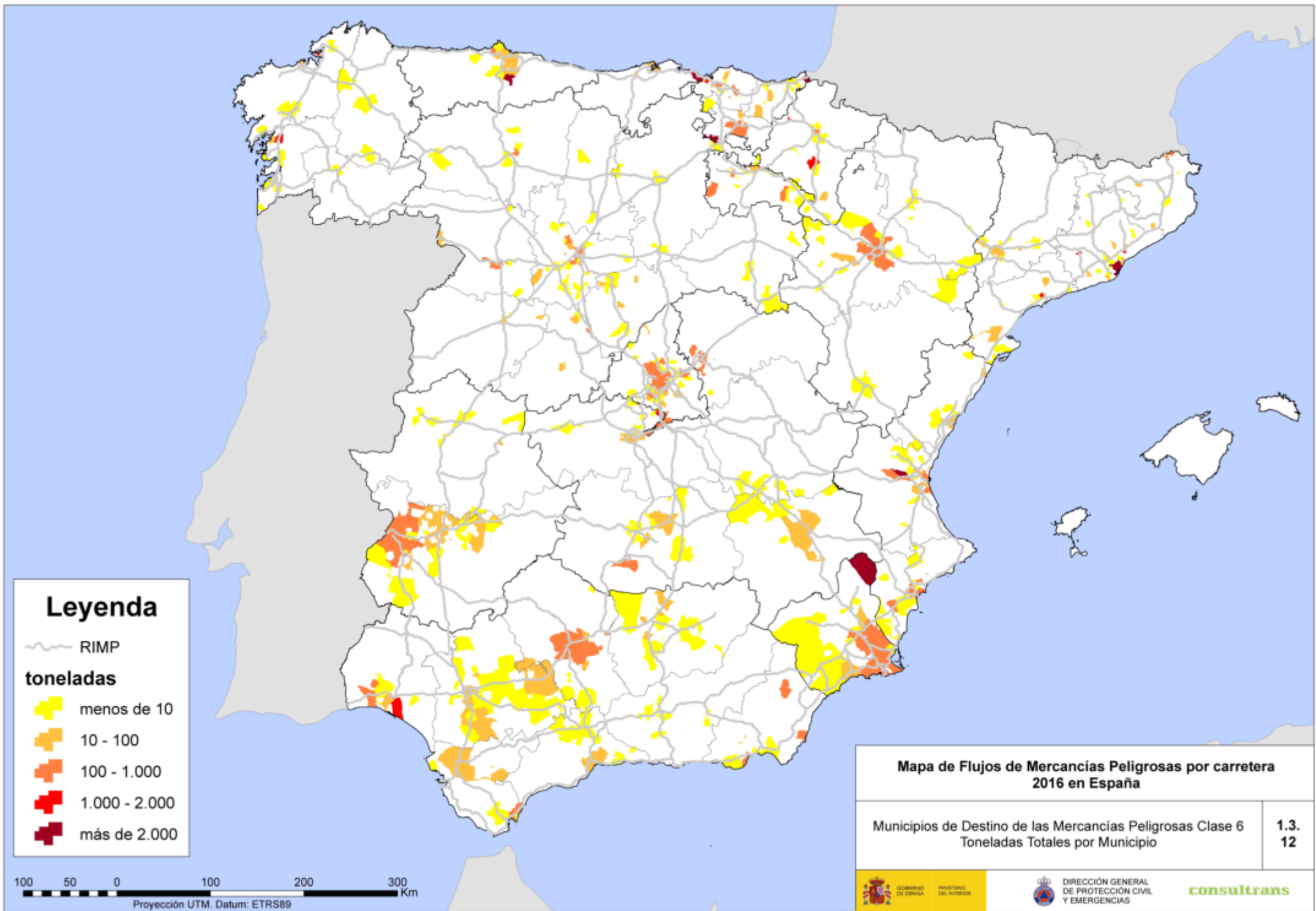












**Mapa de Flujos de Mercancías Peligrosas por carretera
2016 en España**

Municipios de Origen de las Mercancías Peligrosas Clase 7
Toneladas Totales por Municipio

Los datos relativos a esta CLASE han sido retirados de esta publicación por motivos de seguridad.

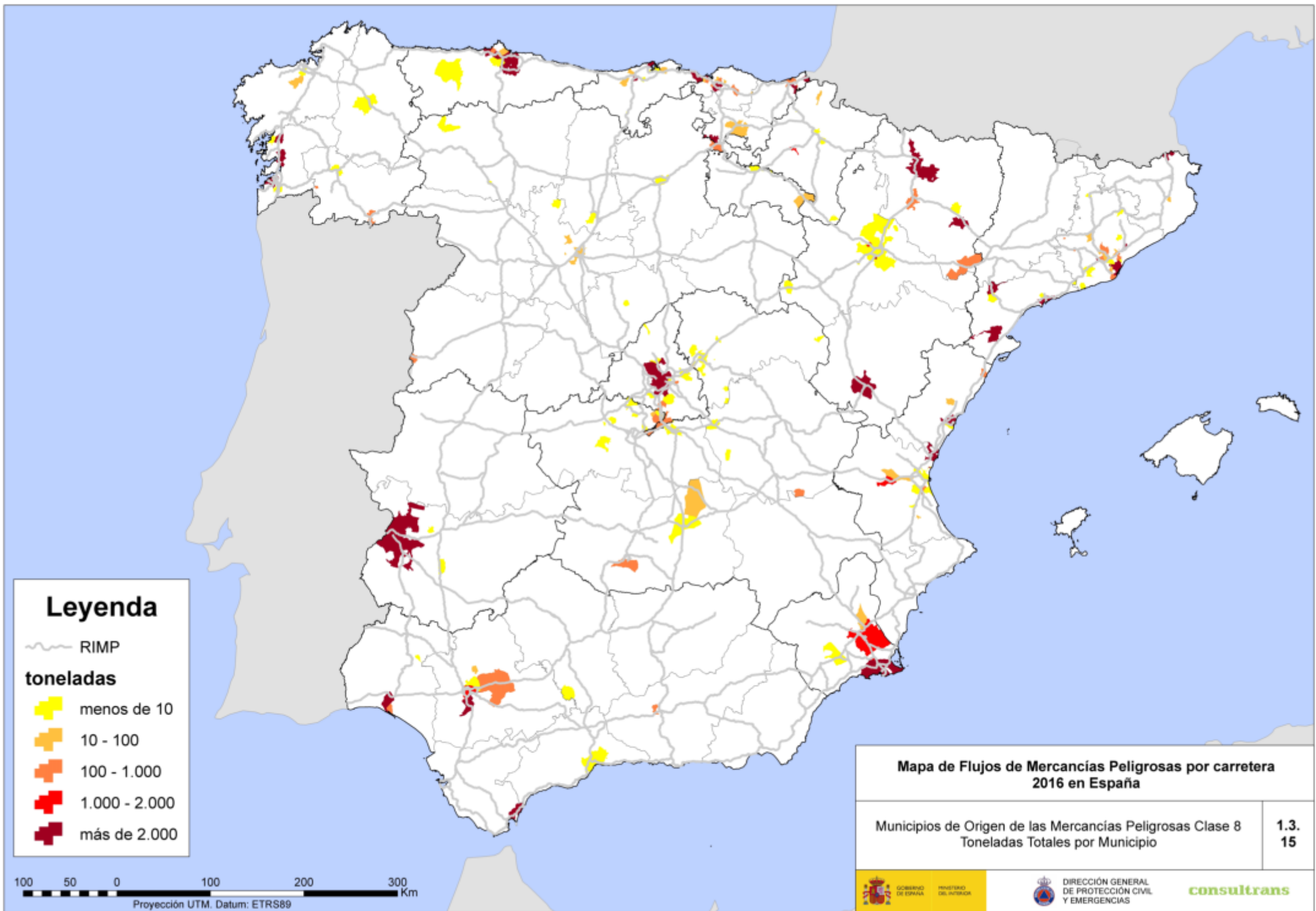
Si desea poder acceder a los mismos, con motivos justificados póngase en contacto con la Dirección General de Protección Civil y Emergencias

**Mapa de Flujos de Mercancías Peligrosas por carretera
2016 en España**

Municipios de Destino de las Mercancías Peligrosas Clase 7
Toneladas Totales por Municipio

Los datos relativos a esta CLASE han sido retirados de esta publicación por motivos de seguridad.

Si desea poder acceder a los mismos, con motivos justificados póngase en contacto con la Dirección General de Protección Civil y Emergencias

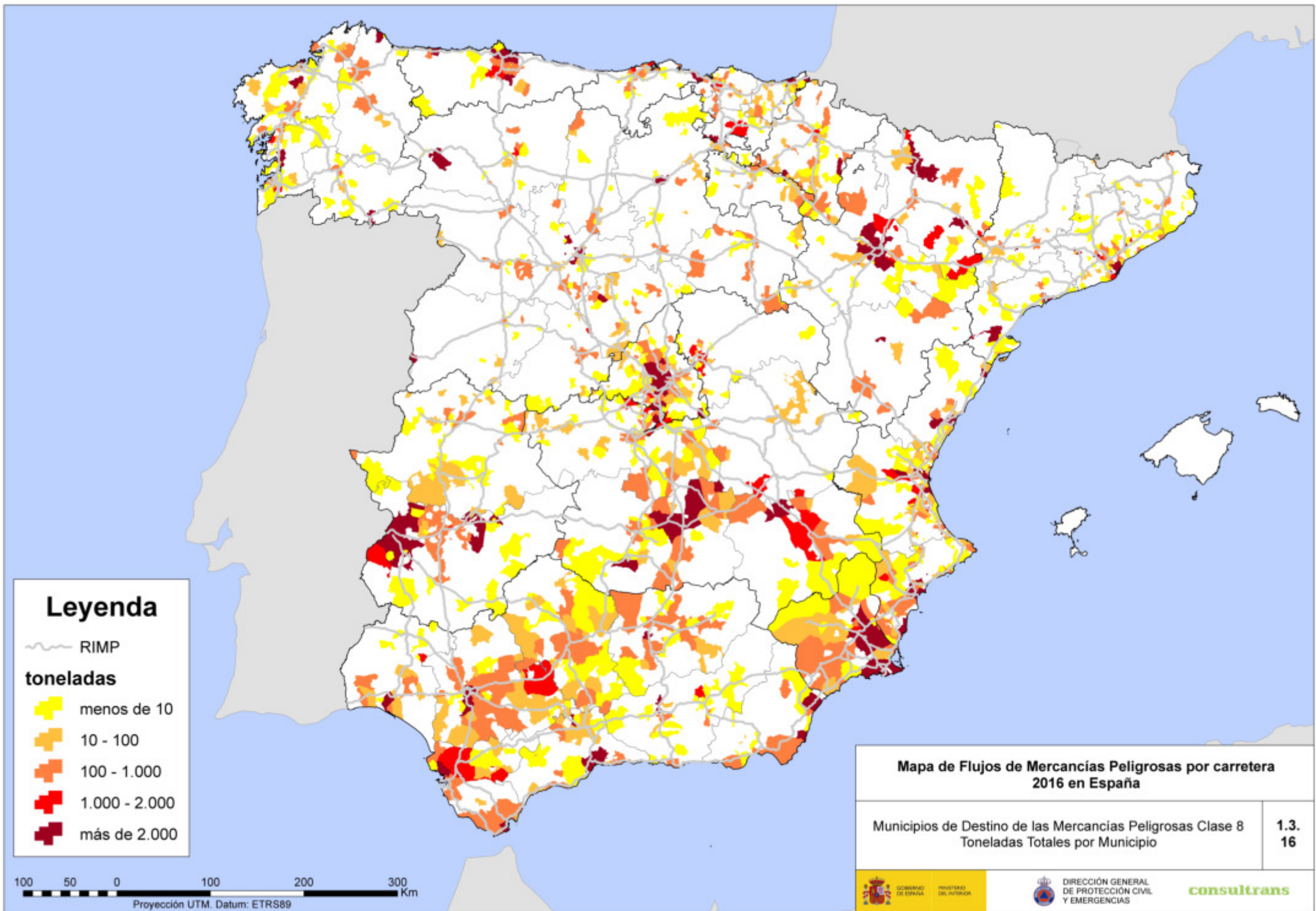


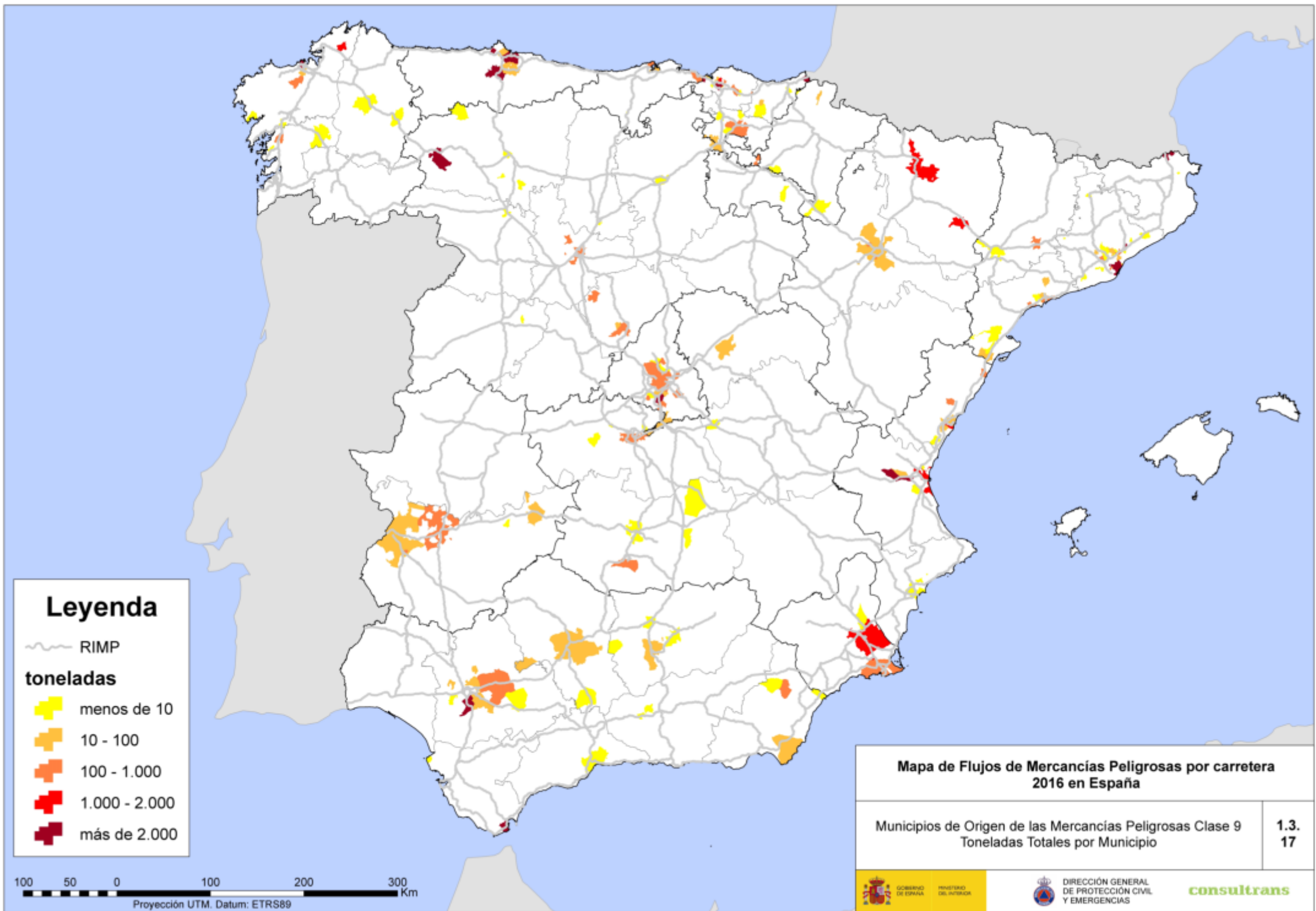
Leyenda

-  RIMP
- toneladas**
-  menos de 10
-  10 - 100
-  100 - 1.000
-  1.000 - 2.000
-  más de 2.000

Mapa de Flujos de Mercancías Peligrosas por carretera 2016 en España	
Municipios de Origen de las Mercancías Peligrosas Clase 8 Toneladas Totales por Municipio	1.3. 15

100 50 0 100 200 300 Km
Proyección UTM. Datum: ETRS89





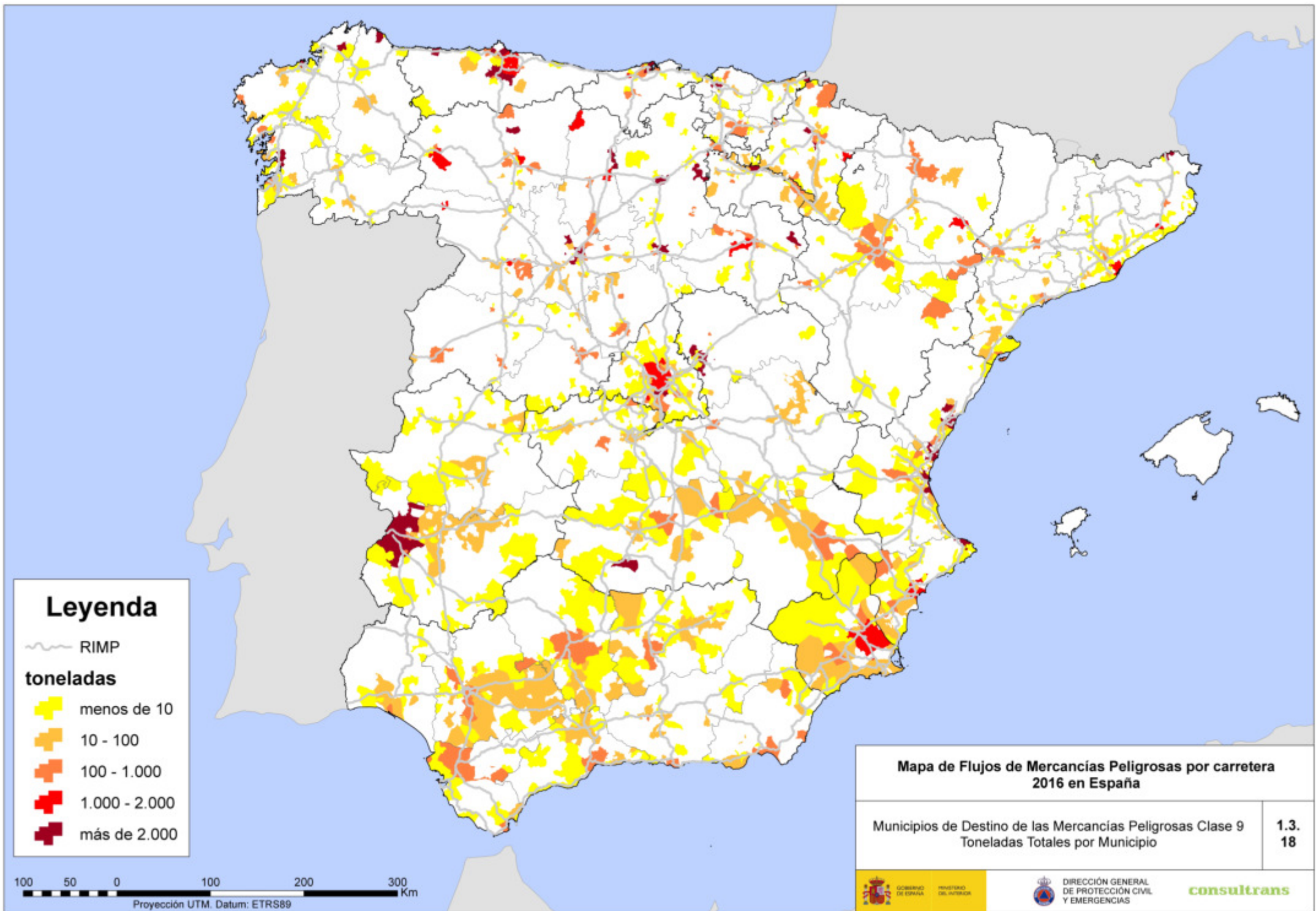
Leyenda

-  RIMP
- toneladas**
-  menos de 10
-  10 - 100
-  100 - 1.000
-  1.000 - 2.000
-  más de 2.000

Mapa de Flujos de Mercancías Peligrosas por carretera 2016 en España

Municipios de Origen de las Mercancías Peligrosas Clase 9 Toneladas Totales por Municipio	1.3. 17
--	--------------------------

100 50 0 100 200 300 Km
Proyección UTM. Datum: ETRS89



**Mapa de Flujos de Mercancías Peligrosas por carretera
2016 en España**

Municipios de Destino de las Mercancías Peligrosas Clase 9
Toneladas Totales por Municipio

**1.3.
18**